

“聆听牌”减振复合隔音棉板 (外包阻燃防水毡薄膜)

产品介绍

该产品系吸音隔声内填必备材料，对低频噪音尤为明显。
125-500Hz隔声效果好，全频带吸声功能强。

产品组成

用64Kg离心玻璃棉板与24Kg离心玻璃棉毡复合而成，外包阻燃，防潮透气薄膜。

产品规格

1200x600x60mm，可根据现场实际安装情况定做而成。

适用范围

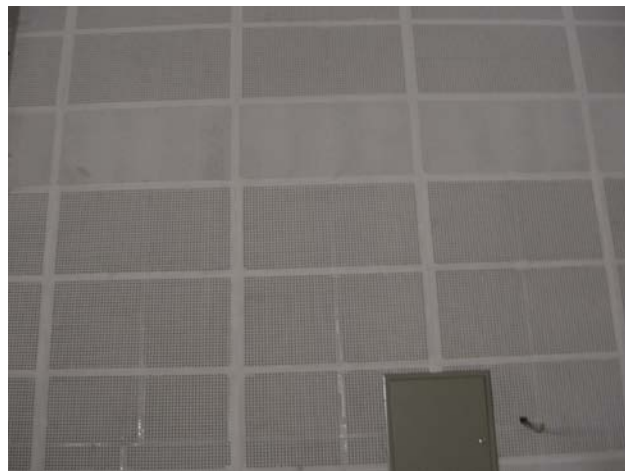
该产品广泛适用于声屏障、游泳馆、人防、地铁隧道等潮湿较大的场所。

技术性能参数及执行标准

该产品根据国标GB/T13350-2000标准加工。
阻燃根据GB8624 A级标准加工。
防潮透气薄膜GB8624 B1级。

技术性能参数及执行标准

龙骨中间空腔填充，规格及厚度可根据龙骨大小调节加工。

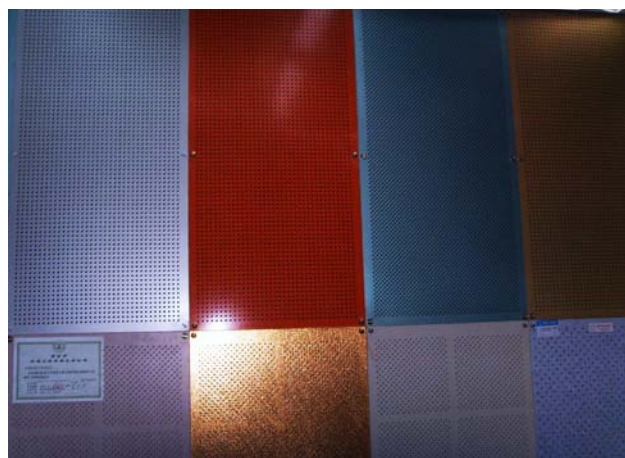


工程实例

安徽蚌埠财经大学体育馆，游泳馆墙面及顶面。
宁连高速公路，六合段声屏障内填充层。

企业简介

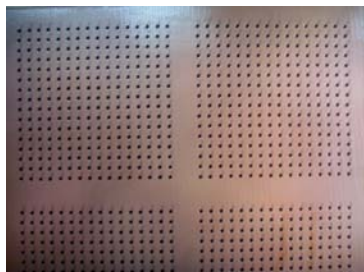
本单位是民营式企业，生产基地坐落于秀丽西善桥工业园，主要生产及经营的产品是吸声、降噪材料，单位内部配备了强有力的团队，集研发设计、生产、销售、安装、施工一条龙服务，已有多项产品获得专利。



“聆听牌” 秸秆吸音板

产品介绍

该产品采用纯天然麦稻秸秆制作，不含甲醛。基材性能稳定，与同类板材相比，更具优越性，表面层可贴面、喷涂、油漆等穿孔率6%-11%。



产品规格 2440x293x18mm

适用范围

该产品是适用于各种声环境场所及家庭室内装修的首选材料。

技术性能参数及执行标准

根据国标GB/T4897.1-2003标准加工。

设计要点

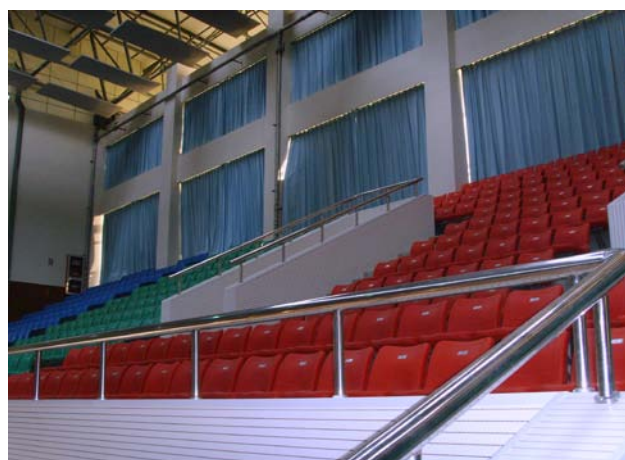
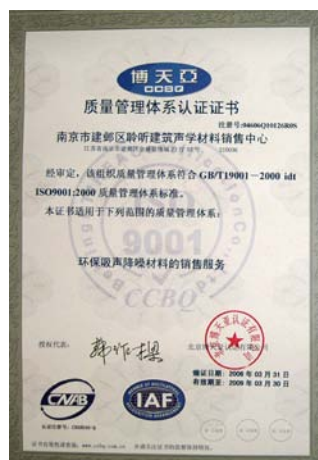
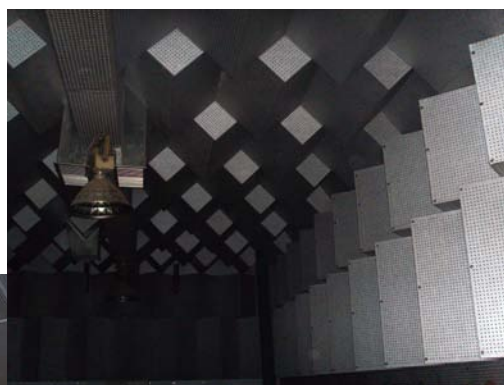
用木方龙骨或轻钢隔墙龙骨，横、竖向排列，内填袋装吸音棉，横、竖向封板，用射钉枪从吸声板缝隙间打入固定即可，转角可用金属收边条收边，柱面可切割成45度角连接。

企业简介

本单位是民营式企业，生产基地坐落于秀丽西善桥工业园，主要生产及经营的产品是吸声、降噪材料，单位内部配备了强有力的—只年轻的团队，集研发设计、生产、销售、安装、施工一条龙服务，已有多项产品获得专利。

工程实例

江苏金湖中学体育馆墙面安装。
马鞍山市市政公用局报告厅墙面安装。



南京聆听建筑声学材料销售中心

地址：南京市江东门金盛装饰城吊顶厅35号
电话：025-86561091 13057555787
网址：www.njltjz.com 邮箱：njltjz@126.com